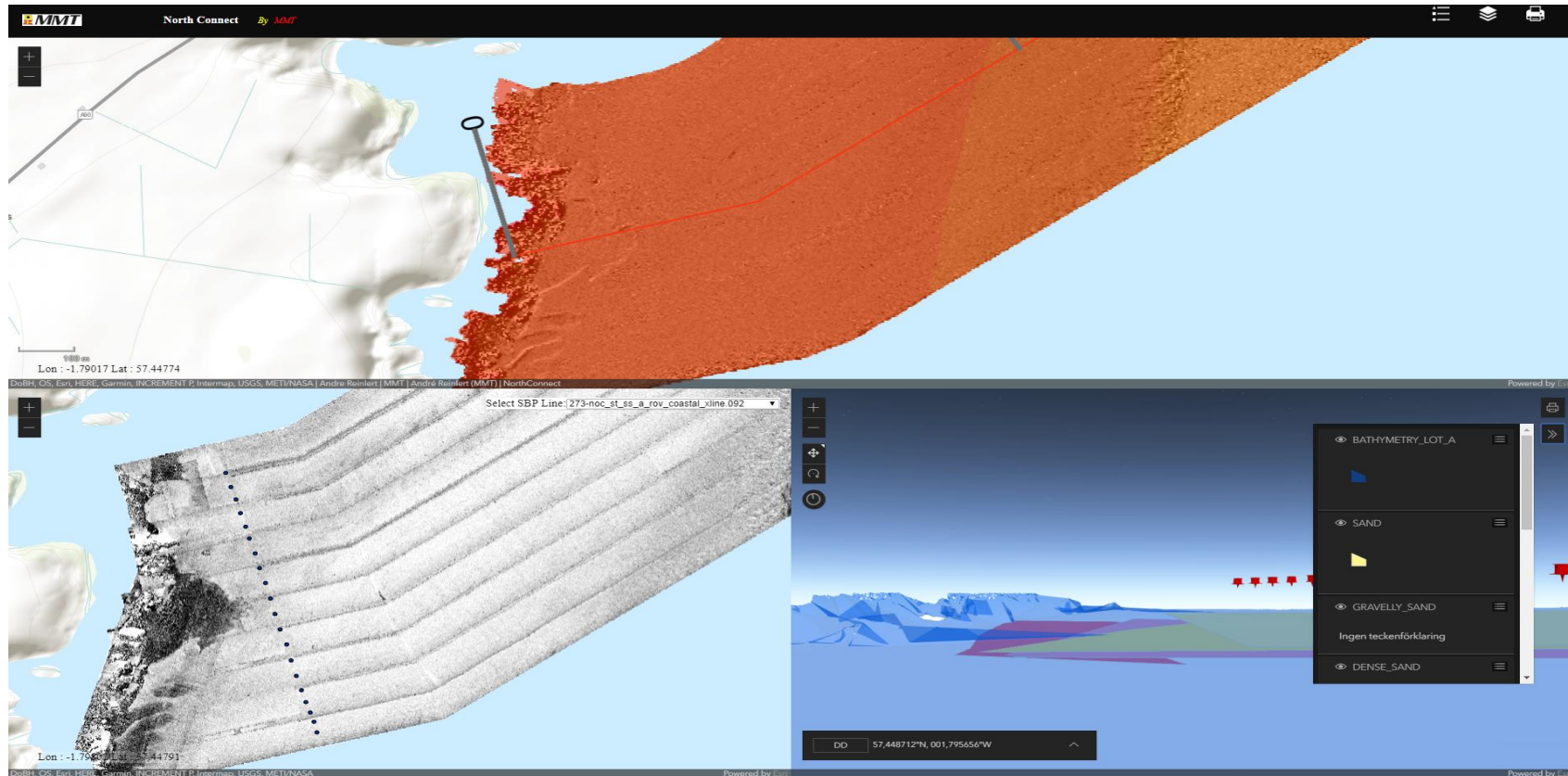


Création d'une application web à composante multiple pour Portal for ArcGIS



Création des Entités et préparations des données

- Utilisation d'ArcPro, FME
- Transformation des entités 2D en 3D

Créer l'application

- Programmation sous HTML/CSS/JavaScript
- Création des widgets
- Utilisation des librairies ArcGIS API for JS

Mise en ligne sur le Portal et Feedback

- Configurer les couches sur Portal
- FeedBack et améliorations

Mission

Créer une application affichant en une instance des données 2D et 3D avec des widgets interactifs

Résultats :

- 1 fenêtre affichant les données bathymétriques
 - 1 fenêtre affichant les raster d'interprétation géophysique
 - 1 fenêtre affichant la modélisation 3 des couches géologiques
- Vue synchronisée sur même zone et à la même échelle
- Outils permettant à l'utilisateur d'interagir avec la carte (mesure de distance, activation/désactivation de couche, impression, focus sur le profil géologique sélectionné ...)



Martin François

Master 2 TRIAD